



## Processo Seletivo Vestibular 2013 - 4/12/2012

### PROVA DE HABILIDADES ESPECÍFICAS

#### DESIGN DE MODA e DESIGN GRÁFICO - MATUTINO

##### Instruções:

1. Confira, na folha definitiva da Prova de Habilidades Específicas, seu nome e número de inscrição. Assine no local indicado.
2. Nesta primeira etapa, realize o trabalho sobre o papel fornecido, utilizando materiais que não danifiquem a prova durante seu transporte e armazenamento.
3. É obrigatória a utilização de **cores**.
4. **Não** são permitidos empréstimos de materiais, consultas e comunicação entre os candidatos.
5. **Não** é permitida a identificação do candidato na prova.

**Jorge Amado (1912-2001) nasceu em Itabuna, sul do estado da Bahia. Um dos maiores representantes da literatura brasileira, este escritor encanta leitores de todas as idades, no Brasil e no mundo. Sua obra foi publicada em mais de cinquenta países e ganhou adaptações para o rádio, o cinema, a televisão e o teatro, transformando seus personagens em uma parte indissociável da cultura brasileira. O estilo literário do autor também é conhecido como romance da terra, e seus livros são marcados pela realidade dos temas, paisagens bem descritas, dramas humanos, seca e migração.**

**Em virtude dessa rica contribuição à cultura nacional, o Brasil celebra o centenário de Jorge Amado, organizando ações comemorativas que começaram em agosto de 2011 e se estenderam pelo ano de 2012. As festividades incluem filmes, peças de teatro e edições especiais de suas obras, bem como exposições e enredo de carnaval em sua homenagem.**

**Lendo Jorge Amado, é possível mergulhar em um universo cheio de detalhes simples e preciosos que emanam brasilidade. Em vista disso, um órgão cultural, organizador de uma exposição do escritor, decidiu convidar designers para criar objetos do cotidiano que traduzam essa riqueza cultural das obras do autor. Para isso, pequenos trechos de suas obras devem ser interpretados e transformados em interferências gráficas (visuais) para diversos produtos.**

**Considerando o exposto, leia os trechos da obra de Jorge Amado a seguir.**

*A gente planta pé de cacau, cuida pra crescer, colhe os cocos, parte, mete os grãos no cocho, seca nas barcaças, nas estufas, bota no lombo dos burros, manda pra Ilhéus, vende pros exportadores. O cacau está seco, cheirando o melhor do mundo, foi a gente que fez. Mas será que a gente pode fazer chocolate, a gente sabe fazer?*

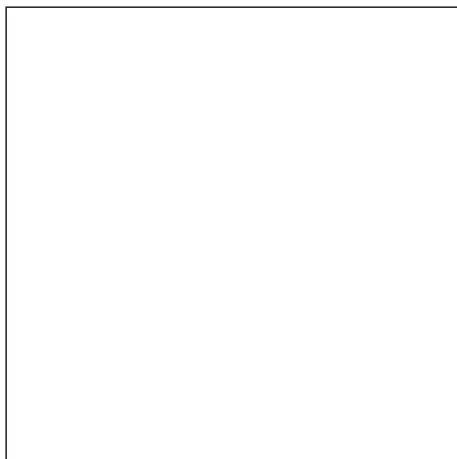
(AMADO, Jorge. *Seleção de textos, notas, estudos biográfico, mitológico e crítico e exercícios* por Álvaro Cardoso Gomes. São Paulo: Abril Educação, 1981, p.77.)

*(...) Porque Quincas ria daquilo tudo um riso que se ia ampliando, alargando, que aos poucos ressoava na pocilga imunda. Ria com os lábios e com os olhos, olhos a fitarem o monte de roupa suja e remendada, esquecida num canto pelos homens da funerária. O sorriso de Quincas Berro Dágua.*

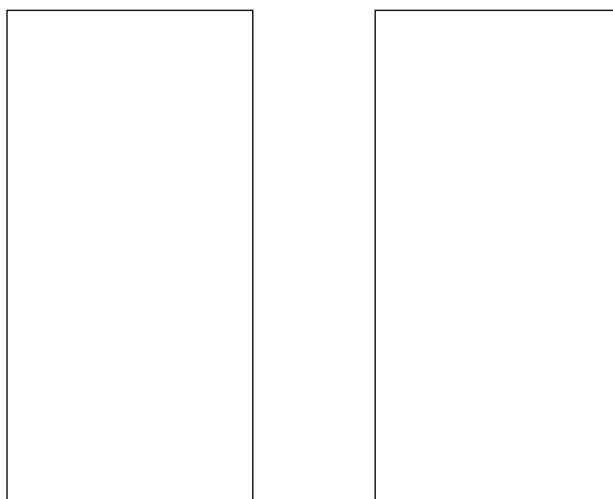
(AMADO, Jorge. *Seleção de textos, notas, estudos biográfico, mitológico e crítico e exercícios* por Álvaro Cardoso Gomes. São Paulo: Abril Educação, 1981, p.86.)

- 1) **Selecione um dos trechos anteriores.**
- 2) **No quadro a seguir, construa uma composição visual que expresse graficamente (em imagem) sua interpretação do trecho selecionado.**

\*Obs.: Não é permitido o uso de qualquer tipo de texto, ou palavras na composição.

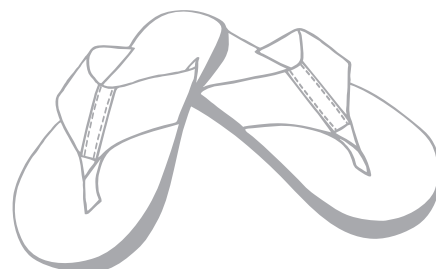
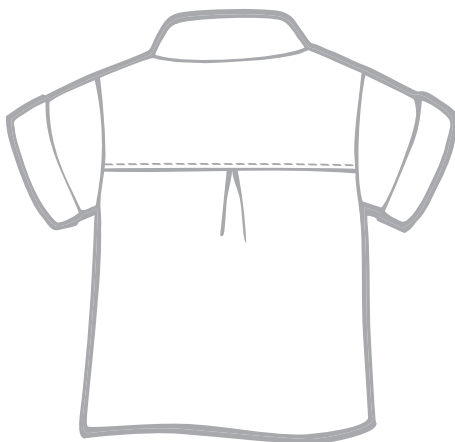


- 3) **Nos retângulos a seguir, construa mais duas variações da sua composição. Utilizando os mesmos elementos usados na primeira composição, podem-se mudar cores e proporções.**



- 4) **De modo criativo, aplique as três composições nos dois produtos (camisa e par de chinelos) apresentados a seguir.**

\*Obs.: Cada produto deverá conter duas das composições criadas. Pode-se usar toda a superfície dos produtos para aplicação das composições, distribuindo-as de forma coordenada sobre qualquer uma de suas partes.



#### **Critérios para avaliação da prova:**

- Desenvolvimento da proposta.
- Capacidade de síntese visual.
- Organização espacial.