

**CONCURSO VESTIBULAR – 2013  
PROVA DE HABILIDADE ESPECÍFICA  
CURSO DE MÚSICA**

LOCAL-SALA-SEQ	INSCRIÇÃO	NOME

Assinatura: \_\_\_\_\_

**PROVA COLETIVA**

1- A prova está dividida em 4 questões com as seguintes pontuações:

Questão 1: 2,0

Questão 2: 3,0

Questão 3: 2,5

Questão 4: 2,5

2- Respostas não legíveis serão desconsideradas.

3- Por favor, vire as páginas somente quando solicitado.

---

---

Espaço reservado para a banca examinadora

1

2

3

4

**TOTAL**

## Questão 1

- **Percepção Musical:** Esta questão consiste na audição, identificação e classificação de intervalos musicais, escalas maiores e menores, modos gregorianos e acordes.  
**Atenção:** cada exemplo será executado com um intervalo de 5 segundos e após o último exemplo, o candidato deverá responder a questão no tempo de **10 segundos**.
- **1.1. Intervalos Musicais:** Você ouvirá **3 (três) vezes** cada intervalo musical. Identifique os intervalos e escreva sua classificação a seguir, de acordo com o modelo.

Modelo: *terça maior*

- a) \_\_\_\_\_
- b) \_\_\_\_\_
- c) \_\_\_\_\_
- d) \_\_\_\_\_
- e) \_\_\_\_\_

- **1.2. Escalas Maiores e Menores:** Você ouvirá **3 (três) vezes** cada escala musical. Identifique e escreva o nome das escalas a seguir, de acordo com o modelo.

Modelo: *menor harmônica*

- a) \_\_\_\_\_
- b) \_\_\_\_\_
- c) \_\_\_\_\_
- d) \_\_\_\_\_
- e) \_\_\_\_\_

- **1.3. Modos Gregorianos:** Você ouvirá 3 (três) vezes cada modo (gregoriano, eclesiástico ou litúrgico).  
Identifique e escreva o nome dos modos a seguir, de acordo com o modelo.

Modelo: *frígio*

- a) \_\_\_\_\_
- b) \_\_\_\_\_
- c) \_\_\_\_\_
- d) \_\_\_\_\_
- e) \_\_\_\_\_

- **1.4. Acordes tríades:** Você ouvirá 3 (três) vezes cada acorde. Identifique e escreva o nome dos acordes a seguir, de acordo com o modelo.

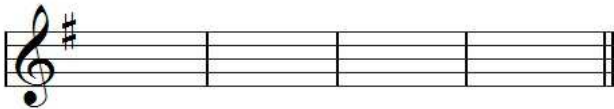
Modelo: *maior*

- a) \_\_\_\_\_
- b) \_\_\_\_\_
- c) \_\_\_\_\_
- d) \_\_\_\_\_
- e) \_\_\_\_\_

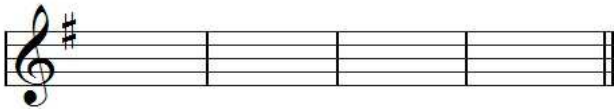
## Questão 2

- 2.1. **Ditado de padrões melódicos-tonais:** Você ouvirá 4 (quatro) vezes (2+2) cada fragmento melódico. Antes da primeira vez, você ouvirá uma progressão de 4 acordes confirmando o centro tonal de referência.  
Escreva, a seguir, somente as notas (alturas) no pentagrama.

a)

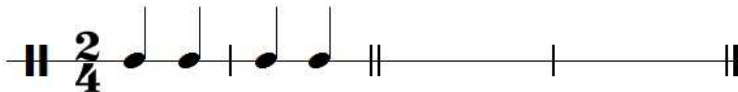


b)

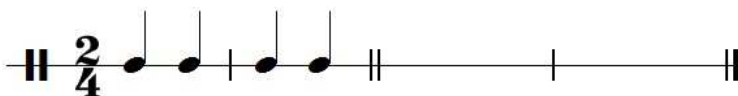


- 2.2. **Ditado de configurações rítmicas:** Você ouvirá 4 (quatro) vezes (2+2) cada fragmento rítmico.  
Complete, nos compassos em branco a seguir, somente as figuras rítmicas.

a)

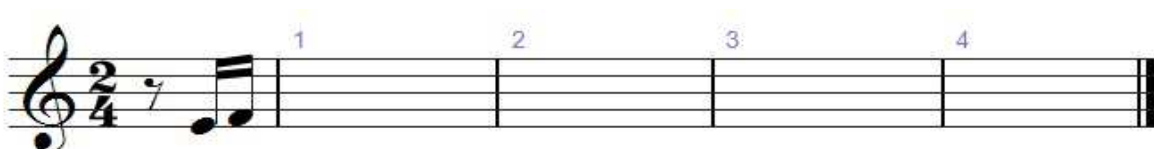


b)



- 2.3. **Ditado Melódico:** Você ouvirá 6 (seis) vezes (2+2+2) uma melodia de 4 compassos em Dó maior.

Escreva, na pauta a seguir, as notas e os ritmos, completando os 4 compassos em branco.  
As primeiras duas notas da melodia já estão escritas.





### Questão 3

- **Análise Musical:** Observe a partitura a seguir, de Franz Schubert (1797-1828). Trata-se de uma canção (*lied*) para voz (*Singstimme*) e piano (*Pianoforte*), e foi composta em 1815. Responda às questões de 3.1 a 3.5 de acordo com a partitura.

Mässig, lieblich. 1 2 3 4 5 19. October 1815.

Singstimme.

Warum bist du nicht hier, mei - ne Ge - lieb - te - ste, dass mich gü - te dein

Pianoforte.

6 7 8 9 10

Arm, dass mich dein Hän - de - druck la - be, dass du mich pres - sest an dein schla - gendes Schwester -

11 12 13 14 15 16 17

herz, an dein schlagendes Schwesterherz.

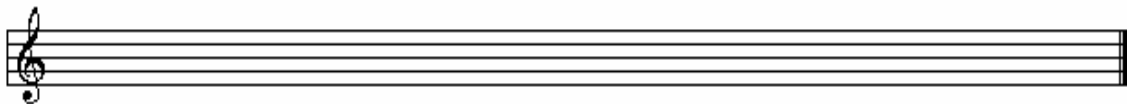
- **3.1.** Qual é a tonalidade da peça de Schubert?

Resposta: \_\_\_\_\_

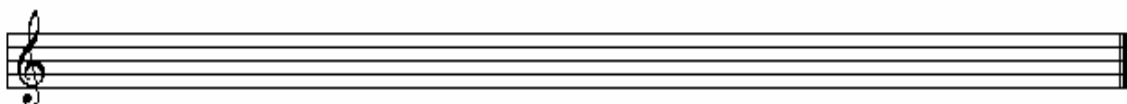
- **3.2.** A fórmula de compasso dessa partitura foi propositadamente omitida. Considerando-se a semínima como a unidade de tempo, qual é a fórmula de compasso da peça de Schubert?

Resposta: \_\_\_\_\_

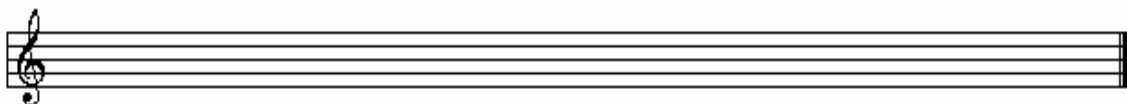
- **3.3.** Reescreva, no pentagrama a seguir, a linha melódica da **voz** do início da peça até o final do compasso **2**, classificando todos os intervalos melódicos que aparecem entre as notas. (Exemplo: 5ª Justa)



- **3.4.** Observe as tríades e as tétrades que ocorrem na parte do **piano** entre os compassos **3** e o primeiro tempo do compasso **4**. Reescreva, no pentagrama a seguir, a progressão destes acordes na ordem que aparecem, em posição fundamental (sem inversão) e só com semibreves. Dê o nome a esses acordes, classificando-os quanto à sua qualidade sonora. (Exemplo: tríade de Sol Maior).

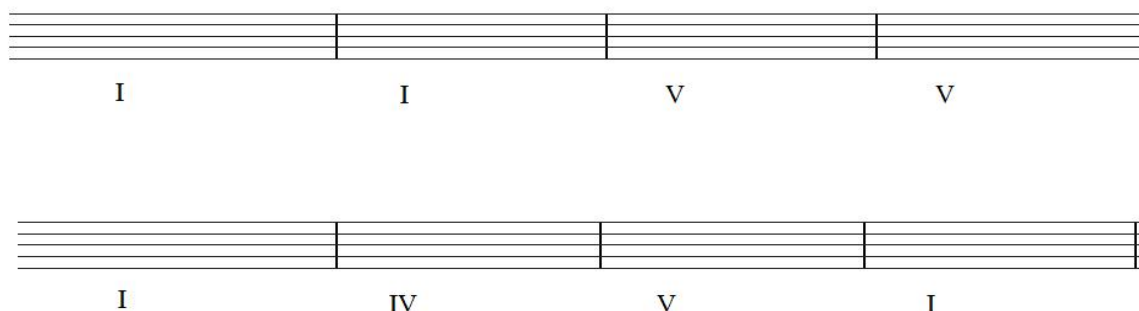


- **3.5.** Transcreva, no pentagrama a seguir, todas as notas e figuras rítmicas contidas nos compassos **9** e **10**, somente da parte da **voz**, para a tonalidade de **Ré Maior** (coloque a nova armadura de clave) e para o **compasso 3/8**.



## Questão 4

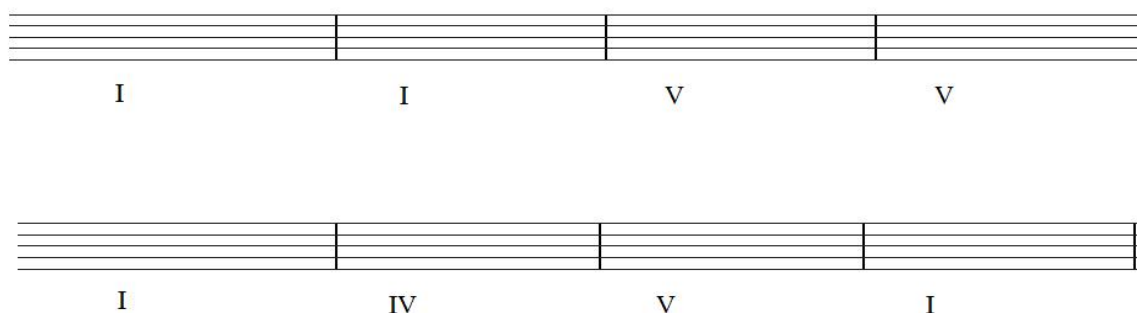
- **Criação Musical:** Leia atentamente os critérios a seguir e, em seguida, escreva uma melodia de 8 compassos de acordo com as orientações dadas:
  - a) **Registro:** escreva a melodia em um registro agudo, utilizando a clave mais apropriada. Mantenha a melodia em um âmbito de uma oitava.
  - b) **Controle rítmico:** o compasso deve ser binário simples (semínima como unidade de tempo); utilizar apenas semínimas, colcheias e semicolcheias (e suas pausas correspondentes), gerando uma ideia de aumento e diminuição gradual da mobilidade rítmica.
  - c) **Controle harmônico:** Siga o plano harmônico indicado pelos respectivos graus da escala de **Fá maior** e coloque a armadura de clave correspondente.
  - d) **Controle intervalar:** Evite a repetição demasiada de notas e intervalos. Utilize tanto graus conjuntos como saltos e arpejos.



I                      I                      V                      V

I                      IV                      V                      I

RASCUNHO:



I                      I                      V                      V

I                      IV                      V                      I